

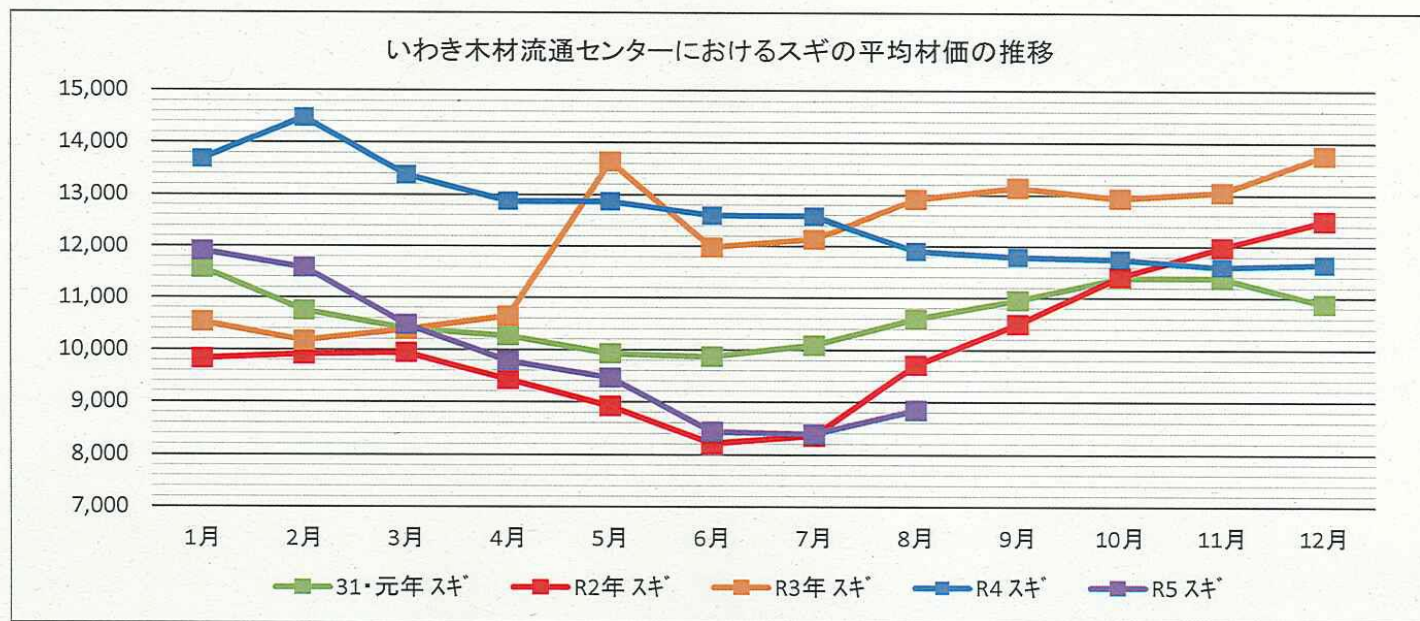


福島県森林組合連合会

代表理事会長

田子英司

■スギ平均材価推移



|      |               |      |               |
|------|---------------|------|---------------|
| 5月平均 | 9,463 円(5年度)  | 6月平均 | 8,437 円(5年度)  |
|      | 12,870 円(4年度) |      | 12,602 円(4年度) |
|      | 13,638 円(3年度) |      | 11,984 円(3年度) |
|      | 8,914 円(2年度)  |      | 8,205 円(2年度)  |

## 福島県全域の人工林（針葉樹）における齢級別の材積及び面積

| 現在  | 8 齢級      | 9 齢級      | 10 齢級      | 11 齢級      | 12 齢級      | 13 齢級      | 14 齢級      | 15 齢級     | 16 齢級     | 17 齢級     |
|-----|-----------|-----------|------------|------------|------------|------------|------------|-----------|-----------|-----------|
| 面積  | 11,273.48 | 14,926.18 | 21,527.94  | 27,469.93  | 33,075.41  | 32,898.06  | 24,011.20  | 8,902.98  | 4,537.68  | 3,155.08  |
| 材積  | 5,124,251 | 7,298,718 | 10,728,277 | 13,784,592 | 18,123,250 | 19,292,164 | 15,280,408 | 6,091,373 | 3,290,725 | 2,337,592 |
| 成長量 | 110,016   | 119,401   | 133,722    | 135,649    | 136,009    | 115,861    | 72,029     | 22,287    | 9,940     | 4,725     |

25年後

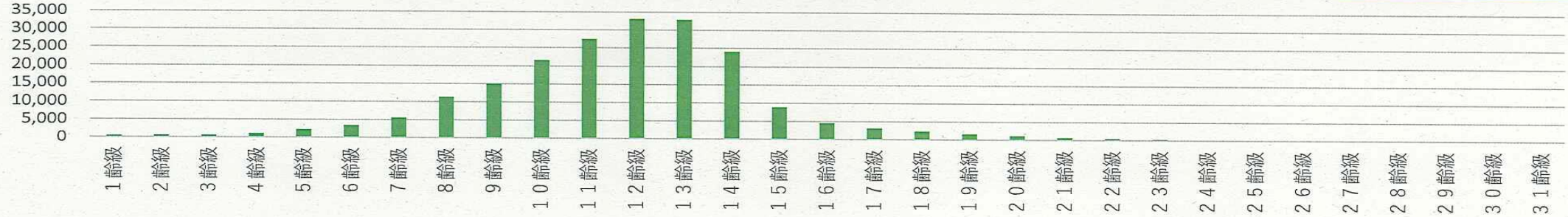
| 25年後                 | 8 齢級   | 9 齢級   | 10 齢級  | 11 齢級 | 12 齢級 | 13 齢級 | 14 齢級 | 15 齢級 | 16 齢級 | 17 齢級 |
|----------------------|--------|--------|--------|-------|-------|-------|-------|-------|-------|-------|
| haあたり蓄積増加            | 165.10 | 133.91 | 108.92 | 90.38 | 76.64 | 63.57 | 53.31 | 43.61 | 35.04 | 26.73 |
| ha800本として<br>1本あたり増加 | 0.21   | 0.17   | 0.14   | 0.11  | 0.10  | 0.08  | 0.07  | 0.05  | 0.04  | 0.03  |

50年後

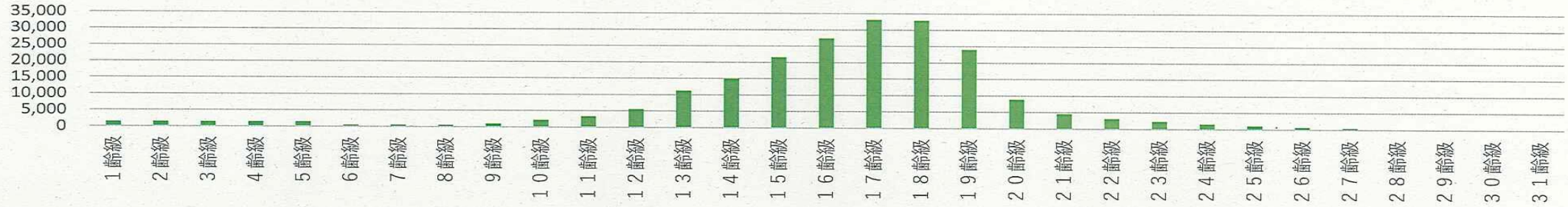
| 50年後                 | 8 齢級   | 9 齢級   | 10 齢級  | 11 齢級  | 12 齢級  | 13 齢級 | 14 齢級 | 15 齢級 | 16 齢級 | 17 齢級 |
|----------------------|--------|--------|--------|--------|--------|-------|-------|-------|-------|-------|
| haあたり蓄積増加            | 228.67 | 187.22 | 152.52 | 125.41 | 103.36 | 85.35 | 70.13 | 56.93 | 46.96 | 38.53 |
| ha800本として<br>1本あたり増加 | 0.29   | 0.23   | 0.19   | 0.16   | 0.13   | 0.11  | 0.09  | 0.07  | 0.06  | 0.05  |

### 現在の齢級別面積

人工林（針葉樹）



### 25年後



### 50年後

